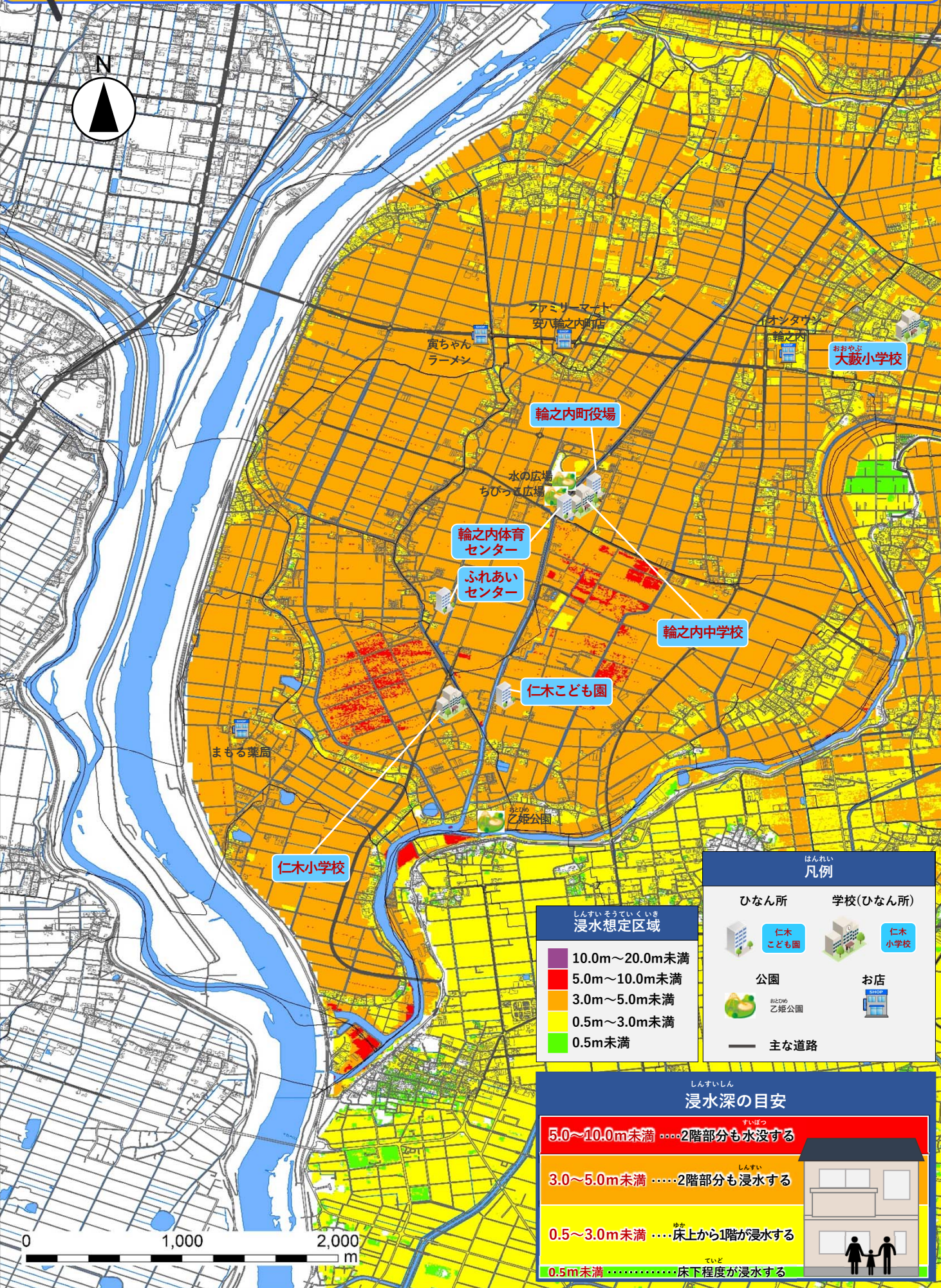


# わたしたちのハザードマップ 仁木小学校版



0 1,000 2,000 m

しんすいそうていくいき  
浸水想定区域

10.0m～20.0m未満
5.0m～10.0m未満
3.0m～5.0m未満
0.5m～3.0m未満
0.5m未満

はんれい  
凡例

ひなん所	学校(ひなん所)
仁木 こども園	仁木 小学校
公園 おとめ 乙姫公園	お店
主な道路	

しんすいしん  
浸水深の目安

5.0～10.0m未満	……2階部分も水没する
3.0～5.0m未満	……2階部分も浸水する
0.5～3.0m未満	……床上から1階が浸水する
0.5m未満	……床下程度が浸水する